

TAOR MALEK

IV Roi Mage



FICHE TECHNIQUE

- Bureaux tél / 04 91 51 23 37
buro@voyagesimaginaires.fr
- Régie Général : Damien / 07 60 94 12 13
damien@voyagesimaginaires.fr
tecnik@voyagesimaginaires.fr

Durée du spectacle : 1h30

SCENE

- Ouverture du cadre de scène: 10 mètres
- Profondeur: 10 mètres
- Hauteur sous cintres: 5.5 mètre mini
- SOL NOIR

SON (Regie en salle)

- 1 plan de diffusion
- 1 plan de retour
- 2 amplis (puissance utile=volume)
- 1 table 8x4x2
- 1 platine lazer
- 1 micro shuremini cardio SM98
- 1 micro shure SM57
- 2 pieds de micro conférence
(prevoir cable modules pour 3 jacks)
- 1 symthétiseur (compagnie)

LUMIERE

- 38 PC 1000W
- 9 Découpes 614s
- 4 Pars CP61 220v
- 1 Découpe 714
- 4 Canons lumière noir (compagnie)
- 1 Poursuite 1200 HMI
- 1 Pupitren48 circuits à mémoires
- Blocs de puissance 48 x 3kw

MONTAGE

- 4 Services: 3 Lumière + 1 décor son

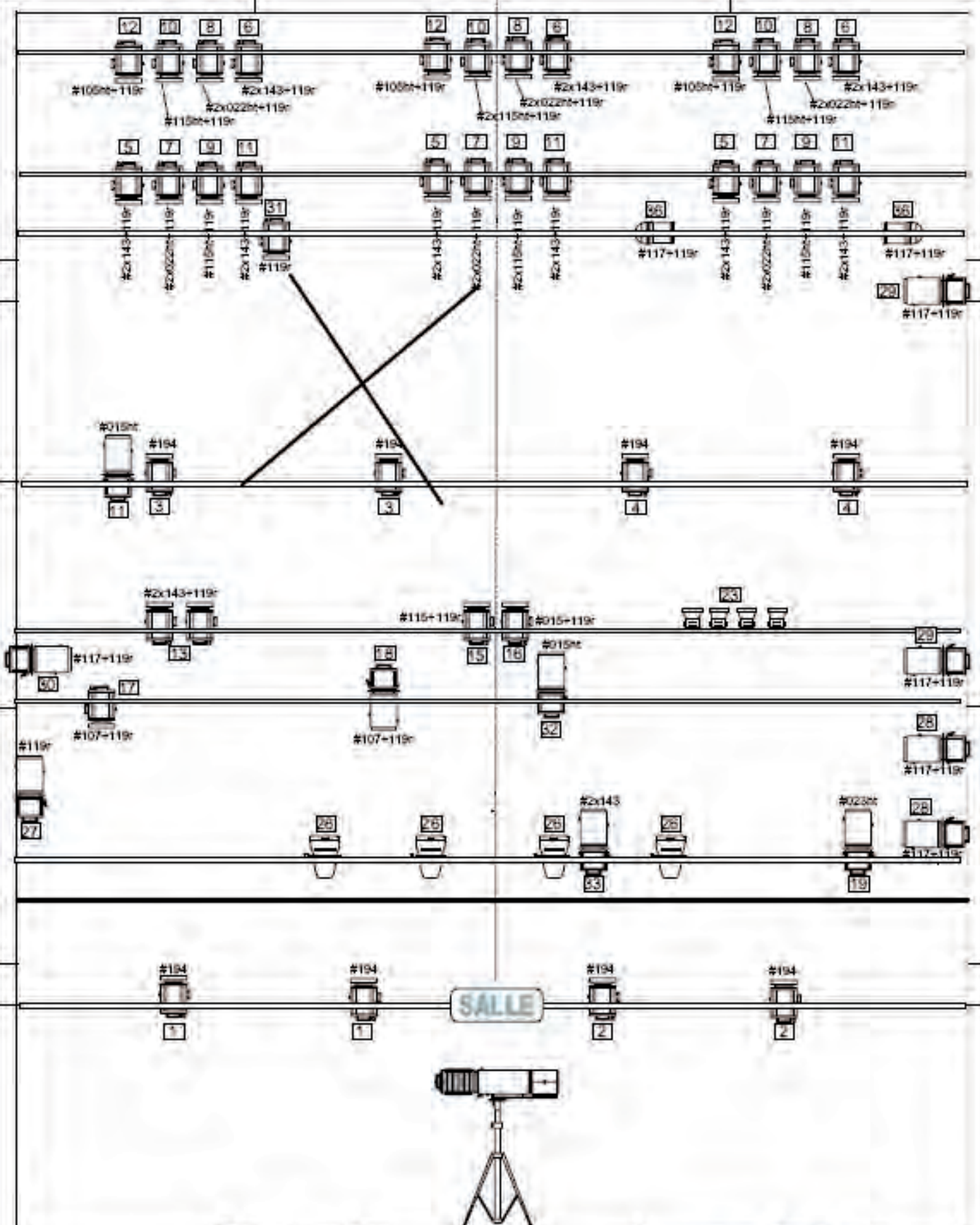
PERSONNEL

- 2 techniciens lumière
- 1 technicien son








LOGE

- Loge pour 2 personnes
- Eau minérale, fruits secs, fruits frais, thé, café.





Plan Lumière

-  1 x dec 714
-  36 x PC 1kw
-  1 x Poursuite 1200Hmi
-  9 x dec 614
-  4 x Pars 64 cp61
-  Lumière noir (compagnie)
-  Pars F1 (compagnie)

Conçu par : **Martial Rozé**

Nom du fichier : **Taor_PF01**

Date : **18 Sept 2003**

Echelle:

TAOR MALEK
IV ROI MAGE

