

n°16

Plan de vol

AGENCE DE VOYAGES IMAGINAIRES - Cie PHILIPPE CAR





Quand je m'interroge sur le mot « troupe »...

Je pense qu'il n'en existe plus beaucoup aujourd'hui. C'est donc qu'il faut un certain courage pour faire avancer la sienne.

Et puis, j'imagine les troupes d'animaux, les sauvages, les libres mais aussi les troupes de militaires qui défilent, disciplinés, engagés. C'est donc qu'il faut un certain savoir-faire pour maintenir un projet commun tout en conservant ses individualités.

Et puis j'entends le bruit d'une grande famille, les rires, les cris,

les passions, les questions. C'est donc qu'il faut pas mal de patience pour laisser à chacun l'espace de grandir et s'ouvrir.

Enfin, je vois les bricolages, les bidouillages, les démontages, ceux qui donnent les grands spectacles pas sages. C'est donc qu'il faut beaucoup de talent et de rêves aux troupes qui bougent, voyagent et vivent sur cette terre.

C'est beau une troupe de théâtre.

Cécile Angèl(e)
Passagère poétique de l'Agence

Balises de détresse

« Donner un sens à sa vie.

Cet idéal moral que le poète exalte, élève le drame de la vie et nous permet de vivre avec ce brin de panache, ce rêve de travailler au bien-être de l'humanité et ce, jusque dans les tâches les plus modestes que nous accomplissons. »

Michel Forrier à propos d'E. Rostand.

« J'écris dans la stupeur,
Voisin de l'imbécillité.
Non loin du zéro du cœur
Le plus près que je peux de la ligne imaginaire,
Pour ne pas laisser le bonheur en paix. »

Philippe Léotard

« L'important n'est pas ce qu'on fait
de nous mais ce que nous faisons nous
même de ce qu'on a fait de nous. »

Jean Paul Sartre

« La mission suprême de l'art consiste à libérer nos regards des terreurs obsédantes de la nuit, à nous guérir des douleurs convulsives que nous causent nos actes volontaires. »

F. Nietzsche. *Ainsi parlait Zarathoustra.*



Il y a urgence à produire
toujours et encore de la poésie !

« Le goût du spectacle
n'est rien d'autre
qu'une ardente
curiosité de l'homme
vis-à-vis de lui-même,
de l'homme tel qu'il
se connaît ou tel
qu'il s'ignore, tel
qu'il est, tel qu'il
pourrait être, tel
qu'il devrait être. »

Henri Fluchère

LA NÉCESSITÉ

DE L'ART

« Parce que c'est une liberté, je
peux dire ce que je veux sur scène
à tant de personnes qui écoutent !
Quelle responsabilité !
Et cette nécessité devient liberté !
L'art rend beau.

FACE A UNE ŒUVRE D'ART,
je revis,
je ressens une immensité nouvelle en
moi qui me rend plus belle à chaque
fois.
Je pleure d'être touchée par cet autre
moi qui peut s'exprimer à travers la
peinture, la musique, la photo, le
spectacle... alors que moi je reste
muette.

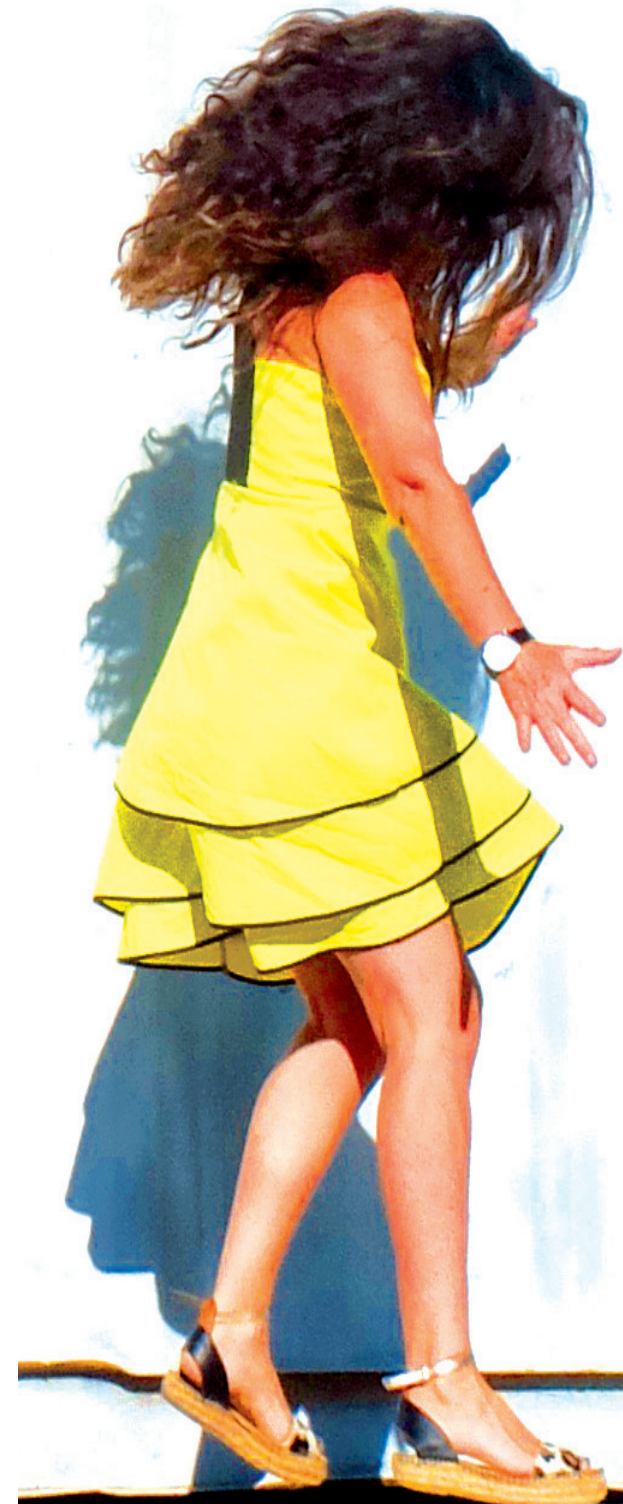
Je brise des barrières imaginaires et
me sens plus vive, dans une acuité,
miroir de l'intelligence de l'autre.
Je me confronte aussi à ma part obscure
sans en avoir peur. A l'inexplicable,
j'ouvre la porte.

Je ne sais rien à ce moment là sauf
que je jouis d'une joie sans retenue.
Je confonds mon quotidien avec les
mystères dévoilés.

Je ne suis plus moi,
Je grandis en une seconde vers cet
enfant intérieur heureux d'être
reconnu.

La fureur créatrice ! Désirer !
Exister ! »

Valérie Bournet





Fábrica a sueños...

donde - cuando - cómo - quien

LA VIE AU PÔLE NORD :



Port d'attache depuis 2012, **lieu de création**, de rêves, de résidences artistiques, imposant bâtiment des années 70, le Pôle Nord, situé à **l'Estaque** dans les quartiers nord de Marseille, a abrité la fabrique des sous-marins du commandant Cousteau.

Résidences

En plus des répétitions de la troupe, le plateau et le salon de musique sont échangés contre des «**TiP**» (Travaux d'Intérêts Polaires!).

Ateliers

Cours de théâtre pour enfants, trainings de danse, trainings de boxe...

Le Tarmac

Plateau de répétition
Création des spectacles de l'Agence.
Accueil de résidents. Sorties d'ateliers.
Répétitions ouvertes au public (écoles, collèges, lycées, centre sociaux, habitants du quartier...). **Cours de théâtre pour enfants**. Stages, training de danse.

La cale

Garage véhicules
stockage des décors

Les Aiguilleurs du ciel

Les bureaux de la compagnie
Administration, diffusion, production, communication, direction technique.

Business Class

Salon de musique
Résidences de musiciens, répétitions de la fanfare

La Salle des Machines

Atelier de fabrication/construction

La Capitainerie

Salle de réunion

La Cambuse

Cuisine



Exploration Polaire

Exploration : fait de chercher avec l'intention de découvrir quelque chose d'inconnu.

Une à deux fois par an, le Pôle Nord ouvre les portes de ses hangars pour **des soirées artistiques et festives** (musique, danse, cirque, théâtre etc...). Ces soirées sont l'occasion pour la troupe de réunir des artistes pour un projet spectaculaire et collectif offert au public. La dernière exploration a accueilli sur sa piste d'amerrissage 1000 passagers !



La Fanfare Bipolaire

Orchestre polyphonique, composé de musiciens et non-musiciens, se réunissant autour d'un répertoire pop-rock-décalé. Les répétitions se déroulent dans le Salon de Musique du Pôle Nord, sous la direction de Nicolas Delorme, acteur et musicien de la compagnie.



LA VIE DES VOYAGEURS :

Soyons festifs, inventifs, créatifs, courageux.

Offrons à nos publics du rêve, de la joie, de la liberté !

Souvenons-nous d'André Antoine qui, en 1887, ouvre à Paris le Théâtre Libre, dans un esprit de découverte et de débat, à l'époque de l'invention de la mise en scène. Réinventons notre Belle Epoque, il ne tient qu'à nous !



Exposition dans le hall du théâtre.



Maquillage des acteurs à vue.



Rencontre avec les comédiens en bord de scène.



Sortie du public en fanfare pour accompagner le rêve.



Echanges avec les artistes autour d'un cocktail offert.



Tables nomades : cuisine itinérante et cabaret !!!

Comment transformer un théâtre en lieu de fête !

La troupe investit le hall re-scénographié à l'image de la compagnie.

Le cuisinier de l'Agence installe ses fourneaux, les bonnes odeurs gagnent les bureaux...

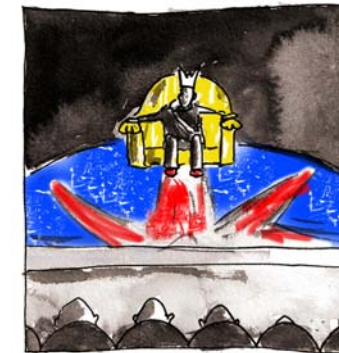
Des cabarets tous les soirs racontent l'histoire de Corneille, de Shakespeare, de Molière...



Bords de scène
Cabarets
Tables Nomades



De pays en pays, de ville en ville, nous multiplions les rencontres avec les publics (prisons, hôpitaux, maisons de retraite, lycées...)



Le spectacle ...

Sept spectacles au répertoire pour des combinaisons au choix...

Une soirée Molière

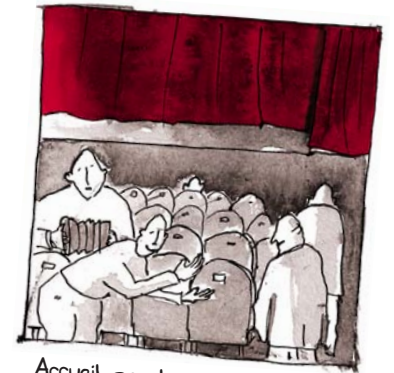
Le Malade Imaginé, Le Bourgeois Gentilhomme

Un week-end Shakespeare

Roméo et Juliette, Le Conte d'Hiver

Une semaine «grands classiques»

El Cid, Antigone, Le Bourgeois...



Accueil, par les comédiens, des spectateurs dans la salle.

Des événements dans le théâtre :

«**Visite guidée** du théâtre en compagnie de William S.»

«**Rencontres intimes** avec les personnages et leurs acteurs...» (au théâtre, ou au bar, à l'hôtel, dans un jardin, une bibliothèque...)

Ateliers, stages, débats, films...

Des événements hors du théâtre :

rencontres, ateliers (lycée, collège...), spectacles adaptés (prison, maison de retraite, bibliothèque...), inauguration ou mise en valeur de lieux publics...

Et tous les événements que nous pouvons inventer ensemble...



★ « L'Agence de Voyages Imaginaires », ce n'est pas...

... qu'un billet déchiré à l'entrée du théâtre et une place dans un fauteuil pour voir un spectacle avant de rentrer chez soi vaquer à ses occupations. **C'est une grande soirée, une fête, un voyage poétique et artistique**, qui commence au moment où le spectateur pousse les portes du théâtre, traverse une exposition qui relate les périples de nos créations (*Sur le Sentier d'Antigone* en brousse burkinabée, *El Cid* en Espagne, *Le Bourgeois Gentilhomme* au Japon etc...) et finit la soirée avec les artistes, en musique, autour d'un verre ou d'une assiette. Il n'est pas rare que certains viennent avec joie nous embrasser en partant, des étoiles plein les yeux, avec le sentiment d'avoir vécu ensemble des émotions partagées. Nous revendiquons l'esprit de troupe et la convivialité avec les publics. C'est pour cela que nous faisons ce métier depuis tant d'années. Ce lien que nous entretenons avec le public est pour nous une survie, un ressourcement et un émerveillement !! Aujourd'hui plus que jamais, c'est important ! »

Valérie Bournet

« Étonnants voyageurs ! quelles nobles histoires
Nous lisons dans vos yeux profonds comme les mers !
Montrez-nous les écrans de vos riches mémoires,
Ces bijoux merveilleux, faits d'astres et d'éthers.
Nous voulons voyager sans vapeur et sans voile !
Faites, pour égayer l'ennui de nos prisons,
Passer sur nos esprits, tendus comme une toile,
Vos souvenirs avec leurs cadres d'horizons.
Dites, qu'avez-vous vu ? »

Josiane L. / spectatrice



« J'aime l'idée que les gens viennent au théâtre comme ils vont au restaurant : avec joie et appétit! »

Philippe Car



L'équipage

DIRECTION ARTISTIQUE

Philippe Car / Fondateur de l'Agence de Voyages Imaginaires, et metteur en scène.

Cofondateur et metteur en scène de Cartoun Sardines Théâtre pendant près de 30 ans, Philippe Car crée en 2007 l'Agence de Voyages Imaginaires avec Valérie Bournet. Sa devise : l'enthousiasme ! A travers son travail, il explore les époques et les genres en adaptant des textes de romans (Dracula d'après Bram Stoker, Les Mystères de Marseille d'après Emile Zola, L'Histoire de Taor Malek, quatrième Roi Mage d'après Michel Tournier...), des légendes (Tristan et Yseult...) et des textes du répertoire (Le Malade Imaginé, L'Histoire d'Amour de Roméo et Juliette, Le Conte d'Hiver, Le Bourgeois Gentilhomme, Antigone, Le Cid...). Formé à l'école du geste, le théâtre de Philippe Car est un théâtre très visuel proche de la féerie, où le sens donné par le texte est prolongé par les images et la musique (tous les comédiens sont musiciens). L'écriture scénique tend vers un «art total», proche du cirque. Par ailleurs, Philippe Car anime depuis le début de sa carrière de nombreux stages et ateliers.

Valérie Bournet / Cofondatrice de l'Agence de Voyages Imaginaires et comédienne

Valérie Bournet a rejoint la compagnie Cartoun Sardines Théâtre en 1990, avec laquelle elle a joué dans le monde entier (Europe, Inde, Pakistan, Afrique, Amérique du Sud...). Comédienne des plus énergiques, au répertoire aussi long que riche (Le Malade Imaginé, L'Histoire d'Amour de Roméo et Juliette, Le Bourgeois Gentilhomme, Sur le Sentier d'Antigone, El Cid, Le Conte d'Hiver...), elle a également co-écrit et mis en scène certaines pièces (Sur le Sentier d'Antigone, notamment). Capable de jouer tous les personnages de la pièce L'Histoire d'amour de Roméo et Juliette en français et espagnol, elle est aussi spécialiste de l'action de la compagnie dans le milieu carcéral, hospitalier et humanitaire ainsi que pour les projets à l'étranger.

COMEDIENS/MUSICIENS

Vincent Trouble

Compositeur musical et comédien.

Notre grand maître en musique. Talentueux compositeur, chercheur de musiques traditionnelles inventées. Multi-instrumentiste et capable de jouer de l'accordéon dans le désert.

Lucie Botiveau

Comédienne - musicienne

L'ange Cupidon Sur le Sentier d'Antigone... Nouvelle Chimène en alternance avec Valérie Bournet dans El Cid ! et la reine Hermione dans Le Conte d'Hiver.

Francisco Cabello

Comédien - musicien

Multi-instrumentiste, clown, mime, bonne humeur et sourire accroché à son visage espagnol, avec nous pour Le Conte d'Hiver !

ATTACHEE DE PRESSE

Francesca Magni

Attachée de presse

Relève le défi, d'un immense sourire charmant et tranquille, de rendre notre agence célèbre !!



Nicolas Delorme

Comédien - musicien

Avec nous dans Le Bourgeois Gentilhomme, El Cid ! et Le Conte d'Hiver. Emouvant comédien et magnifique musicien en pleine maîtrise, mais aussi monteur de décors, soudeur, chauffeur de camions... et tout un tas d'autres prouesses !



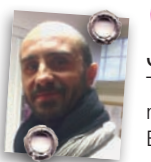
Anaïs Delmas

Comédienne - musicienne

Magnifique chanteuse de rue, Anaïs a rejoint la troupe dans El Cid et dans Sur le sentier d'Antigone

Et les passagers fidèles :

Susanna Martini / Robert grozdanic / Claire Leyat (comédiens), Magali Lepotier (costumières), Jean-Francois Marc / Jean-Luc Tourne (déco), Christophe Bruyas / André Giglionne (manipulateurs)...



CUISINE

Jean-Baptiste Marlot

Toujours de bonne humeur, Jean-Baptiste est avec nous sur les routes pour régaler la troupe ... Et le public lors des Tables Nomades !

LE CONSEIL D'ADMINISTRATION DE L'ASSOCIATION

Président : Jean-François Marguerin, **Trésorière :** Françoise Garzuel, **Secrétaire :** Joseph Defendini
Angélique Damy, Laurence Lalatonne, Elisabeth Massart, Christine Malard, Françoise Léger, Perrine Quénu, Gilles Revest, Julien Scapel, Thierry Pariente.

AU PÔLE NORD



Anna Raisin-Dadre

Administratrice

Gère les mille projets de la troupe d'une main de fer et avec le sourire... Incontournable !



Eric Lemaire

Chargé de communication

Artiste forever au grand sourire.



La coordination des activités d'accueil du Pôle Nord, et le développement durable, sont efficacement assurés par deux enthousiastes et changeants Services Civiques (jusqu'à maintenant que des filles !)

TECHNIQUE



Benoit Colardelle

Directeur technique

Depuis peu, à son tour, les mains dans la marmite jusqu'au cou...



Jean-Yves Pillone

Régisseur son / lumière du Conte d'Hiver

Le grand retour de Jean-Yves, un des piliers de l'Agence, qui ne nous a jamais vraiment quitté, et qui nous rejoint à fond sur Le Conte d'Hiver. Régisseur général sur El Cid !



Jean-Marie Bergey

Régisseur général / plateau du Conte d'Hiver

Aux petits soins du plateau, un ange au masculin ! Régisseur général et régisseur plateau sur le Conte d'Hiver et Sur le sentier d'Antigone.



Christophe Cartier

Précis et précieux régisseur son et plateau dans El Cid ! Tout nouvellement régisseur lumière du Conte.



Damien Leclerc

Régisseur lumière du Bourgeois, d'Antigone et d'El Cid !

Presque grand tubiste !



Laurence Bournet

Diffusion et assistante mise en scène

Responsable de la diffusion et indispensable assistante à la mise en scène. Infatigable dirigeuse de projets et d'équipes. Régisseuse lumière et générale. Saxophoniste.



Annaëlle Hodet

Chargée de production et assistante à l'administration.

Bonne arrivée !



Yann Norry

Régisseur designer du Pôle Nord

Bricoleur créatif, gère et coordonne les activités du lieu de rêves de l'Agence.

FIDELES COMPAGNONS CREATEURS



Julo Etiévant

Scénographe et créateur lumière

Grand partenaire en général de la vision esthétique des spectacles. Cocréateur du site web de la compagnie.



Yves Fravéga

Adaptation et écriture

Ami et fidèle partenaire sur de nombreuses écritures et adaptations.



Elian Bachini

Depuis des années notre œil photographique.

Elian capte l'invisible, révèle l'imaginaire et développe le magique !



Christian Burle

Costumier

Un de nos plus anciens et de nos plus précieux collaborateurs ! Tous les costumes, couleurs, coupes, design, le look de tous les spectacles, c'est lui !!! L'enchanteur Burle !



Luki Millet

Grand webmaster de la nuit...

et Géo Trouvetout de l'informatique et autres bidouilles.

Les spectacles



Le Conte d'hiver	p.18
El Cid !	p.20
Sur le Sentier d'Antigone	p.22
Le Bourgeois Gentilhomme	p.24
L'Histoire d'amour de Roméo et Juliette	p.26
Le Malade Imaginé	p.28
Cyrano, c'est moi	p.30



Agence de
Voyages Imaginaires
CIC PHILIPPE CAN

Création 2002
(re)Création
2016

LE CONTE D'HIVER

UNE TRAGÉDIE QUI FINIT BIEN (OU UNE COMÉDIE QUI COMMENCE MAL)

Mise en scène : Philippe Car

- ★ **Avec :** Valérie Bournet, Philippe Car, Nicolas Delorme, Vincent Trouble, Lucie Botiveau ou Susanna Martini, Francisco Cabello
- Musique et direction d'orchestre : Vincent Trouble
- Création lumière : Julo Etiévant
- Costumes : Christian Burle
- Décor et accessoires : Pierre Baudin, André Ghiglione.
- Contributions : Sophie Rigaux, Luki Millet
- Reprise du décor et accessoires : Jean-Marie Bergey assisté de Benjamin Olinet
- Création son : Pedro Theurier
- Régie lumière et son : Jean-Yves Pillone
- Régie plateau et régie générale : Jean-Marie Bergey
- Adaptation et écriture : Philippe Car et Yves Fravega
- Assistanat à la mise en scène: Laurence Bournet



1h40



A partir de 10 ans



- ★ **Production :** Compagnie Philippe Car, Agence de Voyages Imaginaires
- Coproductions :** Les Théâtres - Théâtre du Jeu de Paume, Le Cratère / Scène nationale d'Alès, Ville d'Ajaccio / Espace Diamant, avec le soutien de la SPEDIDAM et de l'ADAMI.

★ Conditions techniques :

- Personnel compagnie : 6 comédiens / 2 techniciens
- Aire de jeu : 10m x 10m (de mur à mur : 12m)
- Installation des loges dans le hall du théâtre (modulable)
- Contacts techniques :
- Régie générale et plateau : Jean-Marie Bergey / 06 63 07 05 76 / teknik@voyagesimaginaires.fr
- Régie lumière et son : Jean-Yves Pillone / 06 86 17 89 25 / jyvespillone@gmail.com

Spectacle créé en novembre 2015 au Théâtre du Jeu de Paume (Aix-en-Provence).

L'histoire

Le spectacle commence au milieu du public, dans les loges installées dans le hall du théâtre, où nous assistons à la transformation de l'acteur en personnage...

Nous sommes dans les couloirs du château du roi Leontes où une fête est donnée en l'honneur du roi Polixènes, en visite officielle en Bohême. Leontes et Polixènes, roi de Sicile, sont amis d'enfance. Leontes soupçonne sa femme Hermione d'avoir une relation adultère avec son ami et de porter un enfant de cette trahison. Devenu fou de jalousie, il fait emprisonner sa femme, et donne l'ordre d'empoisonner Polixènes...

La première partie est terrible. Les personnages principaux sont tragiques, ils font peur. Ils sont à l'image de la fureur du Roi Leontes.

Dès la première scène de la deuxième partie, un élément comique vient se mélanger au drame, pour donner le ton : l'ours. Et les clowns entrent en scène. Nous sommes en Sicile. La musique sicilienne est légère, douce ou enlevée et comique. L'ambiance est à la pastorale italienne. Aux marchands de cacahuètes. La tragédie se transforme en comédie. La troisième partie est l'intrusion des personnages comiques dans l'univers désespéré de Leontes. Le happy end se devine, Shakespeare l'amène par une dernière pirouette fantasmagorique, comme dans un conte de fées.

Un immense et féérique livre d'image !

Inspirée du dispositif scénique du théâtre élisabéthain, l'action se joue sur un proscénium en forme de demi-cercle.



Les acteurs sont tout le temps sur le plateau, les costumes, les accessoires et les instruments de musique forment le décor. Le trône de Leontes est joué par un acteur.

Au deuxième acte, le soleil se lève sur la Sicile, le sol devient jaune orangé, et des fleurs poussent.



Au troisième, tous les acteurs sont devenus marionnettes derrière un castelet. L'ensemble est très magique, merveilleux. Nous avons suivi l'indication de Shakespeare contenue dans le titre. Ce spectacle est un conte.

Philippe Car

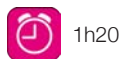
C'est de la grande féerie, l'art de l'irrésistible drôlerie, des inventeurs de bonheur !

Le Conte d'Hiver de Shakespeare nous est raconté là dans une version baignée de merveilleux, d'extraordinaire, de comique et de magie. On en sort grisé, saoulé comme les enfants au cirque, les yeux pleins de petites étoiles. Partant de la tradition du théâtre élisabéthain, théâtre de tréteaux où les montreurs d'ours, les dompteurs de chiens et les acrobates partageaient la scène avec des bouffons et des clowns, les comédiens semblent laisser une large place à l'improvisation, au travestissement, à la manipulation, dans un dispositif scénique qui leur permet de fabriquer un véritable livre d'images. Renouant avec la pratique du mime et le grand art du clown, les acteurs-musiciens insufflent au texte une étonnante pulsion de vie et mènent le spectacle sur un rythme effréné, conduisant les spectateurs vers un final de pur délire. Une petite merveille de théâtre.

netevents.be

EL CID!

Mise en scène : Philippe Car



1h20



A partir de 8 ans

- ★ Avec : Philippe Car, Valérie Bournet ou Lucie Botiveau, Vincent Trouble, Anaïs Delmas, Nicolas Delorme
- Composition musicale : Vincent Trouble
- Scénographie et création lumière : Julo Etievant
- Costumes et accessoires : Christian Burle
- Décors et accessoires : Jean-Luc Tourne
- Régie générale et lumière : Damien Leclerc/Jean-Yves Pillone
- Régie son : Christophe Cartier
- Adaptation et écriture : Philippe Car et Yves Fravega d'après Pierre Corneille
- Assistanat à la mise en scène: Laurence Bournet

- ★ **Production** : Compagnie Philippe Car, Agence de Voyages Imaginaires
- ★ **Coproductions** : Théâtre du Gymnase / Marseille, Marseille-Provence 2013 / Capitale Européenne de la Culture, Théâtre des Sablons / Ville de Neuilly-sur-Seine, Espace Diamant / Ville d'Ajaccio, Le Cratère / Scène nationale d'Alès, les Instituts Français d'Espagne et du Maroc. Avec le soutien de l'Institut Français Paris et Région PACA, la SPEDIDAM, la SNCM.
- ★ Spectacle créé en Janvier 2013 au Théâtre du Gymnase / Marseille.

Conditions techniques :

- ★ Personnel compagnie : 5 comédiens / 2 techniciens
- Aire de jeu : 10m ouverture x 8m profondeur minimum.
- Circulation : 1m derrière la toile de fond.
- Prévoir la possibilité de passage entre les gradins et la scène.
- Contact technique : Damien Leclerc - Régie générale lumière son
- Tél : +33(0)6 28 05 61 73 / damien@voyagesimaginaires.fr
- Fiche technique téléchargeable sur le site : www.voyagesimaginaires.fr

- ★ *Toute la force et toute la singularité de la mise en scène de Philippe Car reposent sur sa savante et fine façon d'exciter tout à la fois les neurones et les zygomatiques du spectateur. **L'Humanité***

- ★ *Le résultat est tout simplement une performance euphorisante. Un univers théâtral à découvrir sans tarder ! **Télérama***

- ★ *Le théâtre foisonnant et généreux de l'Agence ramène l'énergie des pays traversés entre les quatre murs de la salle ou sous la toile de chapiteau. **Mouvement***

- ★ *Philippe Car et sa bande ont pris les alexandrins de Corneille pour en livrer une version ludique et décoiffante. **Midi Libre***

- ★ *El Cid ! est un spectacle flamboyant, important la joie et la chaleur du théâtre forain en salles et sous chapiteau. **Stradda***



Une version revisitée du grand classique de Corneille, où le comique et le tragique s'entrechoquent.
Une histoire d'amour impossible, de cape et d'épée, de conquêtes, de sang et de sueur...

Rodrigue et Chimène s'aiment. Le père de Chimène, jaloux d'une faveur qu'a fait le Roi au père de Rodrigue, gifle ce dernier, qui, affaibli par l'âge et trop vieux pour répondre lui-même à cet affront, remet sa vengeance entre les mains de son fils. Rodrigue, déchiré entre son amour et son devoir, finit par écouter la voix du sang et tue le père de Chimène en duel ! Chimène essaie de renier son amour et demande au Roi la tête de Rodrigue. Mais l'attaque du royaume par les ennemis donne à Rodrigue l'occasion de prouver sa valeur et d'obtenir le pardon du roi... Comment nos héros vont-ils se sortir de cette situation inextricable à l'issue... imprévisible ?

Cette création de l'Agence de Voyages Imaginaires a vu le jour au cours de trois mois passés en convoi itinérant sur les routes d'Espagne, à la rencontre des "Rodrigue" et des "Chimène" de la Méditerranée. El Cid est un spectacle nourri de toutes les influences culturelles et musicales de ce périple.

Pensé comme un thriller, Corneille réécrit le mythe de Rodrigo Diaz de Vivar en y développant un véritable suspense. L'histoire tient en haleine le spectateur d'un bout à l'autre de la pièce. Corneille pousse ses personnages et surtout Rodrigue et Chimène, dans de véritables tortures psychologiques !

Dans cette adaptation, le merveilleux et le comique frisent avec

le tragique. La mise en scène foraine tend vers une forme rêvée de «music-hall espagnol». L'action se déroule sur un manège onirique comme dans un conte... Par ailleurs, la présence d'Alonzo, narrateur-chauffeur de taxi auto-tamponneuse, joué par les cinq acteurs, met en perspective le texte et les réflexions de Corneille. L'honneur doit-il être défendu ? Doit-on se rendre justice soi-même ou bien faire confiance à la justice ? La musique, composée par Vincent Trouble, enregistrée et jouée en direct par tous les comédiens, est influencée par le voyage et s'est enrichie de chansons hispanisantes. Elle accompagne l'action comme une musique de film afin de donner au spectacle une atmosphère tour à tour épique et glamour, loin des versions attendues de cette pièce du répertoire...



SUR LE SENTIER D'ANTIGONE

Mise en scène : Philippe Car



1h20



A partir de 12 ans

- ★ Avec : Valérie Bournet, Lucie Botiveau, Anaïs Delmas
- Scénographie : Valérie Bournet
- Composition musicale : Vincent Trouble
- Création lumière : Julo Etievant
- Costumes et accessoires : Magali Leportier et Christian Burle
- Décors et accessoires : Jean-Luc Tourne
- Régie générale, son et lumière : Damien Leclerc
- Régie plateau : Jean-Marie Bergey
- Adaptation et écriture : Philippe Car et Valérie Bournet
- d'après Sophocle - Traducteur : Paul Mazon
- Assistanat à la mise en scène : Laurence Bournet

- ★ **Production** : Compagnie Philippe Car, Agence de Voyages Imaginaires
- ★ **Coproductions** : Bonlieu / Scène Nationale d'Annecy, Théâtre de Cusset / Scène Conventionnée, Théâtre Paul Eluard (Choisy-le-Roi), Le Sémaphore / Théâtre de Port de Bouc, Théâtre des Bernardines (Marseille), Institut Français du Burkina Faso / Bobo Dioulasso. Avec le soutien de la DRAC Provence-Alpes-Côte-D'azur, de l'ADAMI et de l'Institut Français.
- ★ Spectacle créé en 2011 au Cratère/Scène nationale d'Alès.

★ Conditions techniques

- Personnel compagnie : 3 comédiens / 2 techniciens
- Aire de jeu : 8m ouverture x 7,50m profondeur
- Dimension minimum de mur à mur : 12 m.
- Profondeur nez de scène - mur du lointain : 9m
- Contact technique : Damien Leclerc - Régie générale lumière son
- Régie plateau : Jean-Marie Bergey
- Tél : +33(0)6 28 05 61 73 / damien@voyagesimaginaires.fr
- Fiche technique téléchargeable sur le site : www.voyagesimaginaires.fr



Un voyage féérique au plus près de l'âme de la tragédie.

Nous sommes à Thèbes. Créon, l'oncle d'Antigone, prend le pouvoir et décide du sort des deux frères défunts d'Antigone. A Étéocle, il sera fait d'imposantes funérailles, tandis que le cadavre de Polynice sera abandonné sans sépulture. Antigone, courageuse et obstinée, déterminée à aller jusqu'au bout, s'opposera à Créon le tyran et fera tout pour ensevelir son frère conformément aux rites.

Sur le Sentier d'Antigone a été créé en brousse, au Burkina Faso, pays des hommes intègres. De l'apparition de Créon sous le soleil brulant du ciel burkinabé aux images magiques et féériques de la version actuelle, l'aventure de la création de ce spectacle est un immense voyage.

Le parti pris de cette adaptation est de mêler l'humour et le merveilleux au tragique. L'équilibre de la mise en scène joue sur différents modes de narration, impliquant de manière intrinsèque le spectateur au fil de l'histoire. Valérie Bournet, actrice polymorphe, joue tour à tour Antigone, Créon et Séraphin, le conteur de la pièce ; un être à la fois pur et malicieux. Accompagnée de ses deux anges gardiens, elle s'approprie le mythe et nous invite à un voyage qui nous transporte au plus près de l'âme de la tragédie. Le travail des trois actrices, leur corporalité, leurs gestes précis, leurs palettes vocales, constituent le matériau de construction de la pièce.

La musique, très cinématographique, fait partie intégrante du spectacle et accompagne au plus près l'action. Elle est tour à tour jouée par une bande son et par les deux accordéons des deux anges gardiens. Très tôt, la société nous apprend à ne pas résister. On ne résiste pas facilement à ses petites habitudes et à ses peurs. Antigone ne triomphe pas du pouvoir, elle ne le combat même pas. Simplement elle lui résiste comme un matériau résiste à la pression, elle ne lui laisse aucune prise. De la petite résistance quotidienne à celle d'Antigone qui meurt pour ses idées, il y a toutes formes de combats intérieurs.

Une vie sans résistance, même aux objectifs modestes, ce n'est pas une vie.



LE BOURGEOIS GENTILHOMME

Mise en scène : Philippe Car



1h20



A partir de 10 ans

- ★ Avec : Philippe Car, Valérie Bournet, Nicolas Delorme, Claire Leyat, Vincent Trouble
- Composition musicale : Vincent Trouble
- Scénographie et lumière : Julo Etievant
- Création sonore : Fanny Thollot
- Costumes : Christian Burle assisté de Magali Leportier
- Décor et accessoires : Christophe Brot
- Construction du dohyô : Ateliers Sud Side
- Réalisation marionnettes : Jean-Claude Leportier, Magali Leportier, Jean-François Marc
- Conception et réalisation robot : Luki Millet, Julo Etievant
- Régie générale : Damien Leclerc
- Adaptation et écriture : Philippe Car et Yves Fravega d'après Molière
- ★ Assistanat à la mise en scène: Laurence Bournet



- ★ **Production** : Compagnie Philippe Car, Agence de Voyages Imaginaires
- ★ **Coproductions** : Théâtre du Gymnase (Marseille), Théâtre de Cusset, Théâtre de Corbeil-Essonnes / Communauté d'Agglomération Seine-Essonne, Théâtre de Grasse / Scène Conventionnée, Bonlieu / Scène Nationale d'Annecy, Théâtre Paul Eluard (Choisy-le-Roi), La Grange Dîmière (Fresnes). Avec le soutien de l'ADAMI et du Conseil Général des Bouches du Rhône/Centre Départemental de créations en résidence. En partenariat avec Projectis et Emmaüs Communauté de Marseille Pointe Rouge. Remerciements à l'association Au Fil des Vents. Spectacle créé en 2009 au Théâtre du Gymnase/Marseille.
- ★ **Conditions techniques**
 - Personnel compagnie : 5 comédiens / 2 techniciens
 - Aire de jeu : 10m ouverture x 8m profondeur
 - Contact technique : Damien Leclerc - Régie générale
 - Tél : +33(0)6 28 05 61 73 / damien@voyagesimaginaires.fr
 - Fiche technique téléchargeable sur le site : www.voyagesimaginaires.fr

★ *Philippe Car pratique un théâtre populaire singulier. Drôle, musical, sympathique et... bourré de talent. On se présente avec modestie, on brise le cérémonial, on ne dissimule pas le plaisir qu'il y a à être là, généreux, sur scène on attend les spectateurs en musique. Ça marche, c'est drôle et beau ! Zibeline*

★ *Une comédie musicale et follement ingénieuse qui exprime toute la modernité du classique de Molière. Télérama*

★ *Le Bourgeois Gentilhomme par Philippe Car : un ticket pour le rêve. Corse Matin*



Une féerie musicale pour pantins, marionnettes, robot, acteurs et manipulateurs...

En mêlant tradition ancestrale et modernité des plus débridées, l'Agence de Voyages Imaginaires donne à voir un Molière créé au pays du soleil levant.

Inspirée dès le départ par le bunraku, art de scène traditionnel japonais, théâtre de marionnettes, la compagnie s'est laissée influencer par la culture japonaise, source intarissable d'inspiration, nourrie par un voyage d'étude à Tokyo, qui constitua le début de la création. La rencontre avec les artistes japonais, maîtres incontestables en matière de manipulation, effectuant le grand écart entre théâtre ancestral et culture robotique, n'a fait qu'alimenter l'univers de ce spectacle.

Le Bourgeois Gentilhomme est l'un des plus heureux sujets de comédie que le ridicule des hommes ait pu fournir, un des plus drôles miroirs d'humanité. Dans cette pièce, Molière, manipulateur de marionnettes vivantes, montre le double démoniaque de ses personnages. Monsieur Jourdain et les deux jeunes premiers sont joués par des acteurs. Tous les autres personnages sont des marionnettes, grandes et petites.



Dorante, par exemple, est un robot télécommandé. Un spectacle musical et hilarant sur la manipulation des hommes et la tentative de s'acheter du bonheur.

L'HISTOIRE D'AMOUR DE ROMEO ET JULIETTE

Mise en scène : Philippe Car

- ★ Avec : Valérie Bournet, accompagnée par Vincent Trouble et Laurence Bournet
- Décor et accessoires : André Ghiglione assisté par Lucien Ghiglione
- Costumes : Christian Burle
- Régie générale, lumière, manipulations, musique : Laurence Bournet
- Musique, son et manipulations : Vincent Trouble
- Composition musicale : Arnaud Bourgis
- Adaptation et écriture : Philippe Car
- Assistanat à la mise en scène: Laurence Bournet



1h15



A partir de 10 ans



- ★ **Production** : Compagnie Philippe Car, Agence de Voyages Imaginaires
- ★ **Coproductions** : Théâtre de l'Aghja / Ajaccio, Espace Capellia / La Chapelle sur Erdre, Le Polaris / Scène Rhône-Alpes de Corbas, Les Scènes du Jura / Scène nationale (Dole, Lons, Champagnole), Centre Culturel François Villon de Yaoundé. En collaboration avec l'Institut Français du Cameroun. Spectacle créé en 2001 en résidence à Yelwa, hameau du Nord du Cameroun, et à Yaoundé.

★ Conditions techniques

- Personnel compagnie : 1 comédien/1 musicien/1 technicien
- Aire de jeu : 7m ouverture x 7m profondeur
- Contact technique : Laurence Bournet - Régie générale et lumière
- Tél : +33(0)6 81 45 94 20 / lo@voyagesimaginaires.fr

Spectacle disponible en version française et espagnole.

- ★ *Fidèle à sa créativité légendaire, la compagnie use une fois de plus, de trouvailles géniales et d'un humour décapant, n'hésitant pas à prendre le public à témoin. Une version atypique, un spectacle magique, et de rêve. (...)* **DNA**
- ★ *Éminemment poétique et ludique.* **La Provence**
- ★ *Roméo et Juliette plus vivants que jamais ! Le ton résolument décalé, les petits trésors de mise en scène de Philippe Car donnent à ce monument un bain de jouvence très salubre. Des personnages hauts en couleur, une mise en scène baroque qui rehausse les tirades choisies du texte original.* **La Marseillaise**
- ★ *Le souci de la perfection technique, de la trouvaille géniale. Un malicieux personnage entraîne le public dans un tourbillon époustoufflant. Captivés, émerveillés, sans doute... conquis, c'est sûr ! (...)* **Ouest France**
- ★ *Un séduisant moment de théâtre.* **Le Dauphiné Libéré**
- ★ *L'amour en musique et en liberté. Un spectacle qui dépoussière Shakespeare. La compagnie donne à voir un spectacle aussi léger en apparence que profond dans son contenu. La troupe nous fait vivre un théâtre cosmopolite, ambulante... une bulle d'air, une once de joie et d'espoir...* **La Montagne**



L'actrice n'est pas seulement polyglotte, elle est polymorphe, caméléon, Fregoli, feu follet ...

Elle est partout et surtout là où nous l'attendons le moins. Une sorte de grand tout. Du concentré Shakespeare. Volatile comme un gaz... Elle va, court, vole et nous mange en virevoltant d'un personnage à l'autre, opérant des mues subreptices, se glissant dans une peau et réapparaissant dans une autre. Elle est tout à la fois la nourrice affectueuse et les amants s'aimant fougueusement, le poignard effilé et le flacon de poison. Les 7 familles à elle seule. Intrigue éculée, tricotée depuis 4 siècles ? Valérie Bournet tient quand même son public en haleine sur le fil de la performance de comédienne. Mais l'authentique prouesse ne tient pas au seul numéro d'acteur. Loin de vouloir mettre les rieurs de son côté, la caricature exacerbe le tragique. Philippe Car, pas plus que la comédienne, ne cherchent à nous distraire de l'essentiel. Le rire n'est que la grimace de la bassesse de l'âme. Jalousie, orgueil, haine et folie ont le goût amer du dérisoire, de la vacuité de nos prétentions exorbitantes. La farce pitoyable n'épuise pas la frénésie de la mort. Qui a dit que Shakespeare n'accordait que rarement à son traducteur la grâce de sa langue. Avec l'Agence de Voyages Imaginaires, tout est en V.O. : l'accessoiriste et éclairagiste Laurence Bournet, le musicien Vincent Trouble, les tapis, les marionnettes et l'éclairage féérique. Tout est sous-titré par la volubilité poétique de Valérie Bournet.

C'est le spectacle «tout terrain» de la troupe. Il passe partout, des grandes scènes aux théâtres de poche. Il va chercher le public qui ne se déplace pas, des prisons aux hôpitaux, maisons de retraite... Il est aussi joué en Espagnol et a déjà parcouru la moitié de l'Amérique Latine. Il s'adapte à toutes les situations ! Depuis sa création en 2001, *L'Histoire d'Amour de Roméo et Juliette* a été joué plus de 250 fois !



Roland Duclos

LE MALADE IMAGINÉ

Mise en scène et adaptation : Philippe Car

★ Avec : Valérie Bournet, Philippe Car, Robert Grozdanic et André Ghiglione ou Christophe Bruyas (manipulations)

Scénographie : André Ghiglione

Costumes : Christian Burle

Lumière : Martial Rozé

Régie son : Vincent Trouble

Régie générale et lumière : Laurence Bournet

★ **Production** : Compagnie Philippe Car, Agence de Voyages Imaginaires

★ **Coproduction** : Les 4 saisons du Revest

Spectacle créé en 1991 aux 4 Saisons du Revest

★ **Conditions techniques**

Personnel compagnie : 4 comédiens / 2 techniciens

Aire de jeu : 9m ouverture x 9m profondeur

Contact technique : Laurence Bournet - Régie générale et lumière

Tél : +33(0)6 81 45 94 20 / lo@voyagesimaginaires.fr

★ *Des costumes-machines surréalistes, des accessoires délirants, ils réinventent entre dérision et cruauté cette comédie-corrida où l'on ne fait que jouer à la mort. **Télérama***

★ *Cette libre adaptation du Malade imaginaire est étonnante... Quatre remarquables interprètes pour un extravagant délire ! **Le Figaro***

★ *Molière au cirque, avec une idée toutes les cinquante secondes à peu près, ça pète dans tous les sens, ça bouge, ça vit, c'est tout ce qu'on aime. **Fluide Glacial***



1h20



A partir de 10 ans



Le Malade imaginé a été donné en représentation dans le monde entier !

Dans toute l'Europe bien sûr et jusqu'en Biélorussie, l'Inde magique, et quasi toute l'Afrique. De tous ces voyages, toutes ces expériences, de tous ces théâtres du monde, tout ces publics, le spectacle s'est nourri et en tire sa forme actuelle...

Une piste de cirque. Les costumes vides, mais debout et mobiles, attendent. Ils sont véhiculés par un manipulateur-maître de jeu. Trois acteurs se préparent à jouer. L'un d'entre eux fait apparaître Argan, seul, au centre de la piste. Les deux autres jouent tous les rôles. Ils se cachent dans les costumes. Leurs personnages apparaissent puis disparaissent. Le temps d'un intermède, les acteurs se montrent. Les costumes désincarnés se déplacent et vivent sous les yeux d'Argan, ensorcelés. Magie noire du théâtre. Jeux d'illusions. La pièce s'accélère, les acteurs passent d'un personnage à l'autre en une seconde. Toutes les scènes sont jouées en même temps. Les acteurs et les personnages entraînent Argan dans un tourbillon fantasmagorique de fausses visions, de faux airs et de faux-semblants. C'est le cauchemar, les hallucinations *ante mortem* d'Argan-Molière.

Alors, il accepte de jouer le mort. Et de cette mort de théâtre, Argan ne se réveille plus. Les acteurs arrêtent la pièce, le spectacle continue.

L'esprit de Molière est là, caché dans le texte, prisonnier magique de l'écriture. Tapi dans l'ombre de ses interprètes, il respire la sueur de la représentation, puis attend la prochaine...



CYRANO, C'EST MOI !

[Création
2018]

*Ne pas monter bien haut
mais tout seul.*
Cyrano

★ Philippe Car sera seul en scène, accompagné par un musicien

pour jouer la rocambolesque saga marseillaise de la famille Rostand, et aussi... Robespierre, Napoléon, Lamartine, Frédéric Mistral, Hugo, Jaurès...

Le texte traversera toute la vie d'Edmond et puisera dans les plus beaux passages de ses pièces. Philippe Car jouera tous les personnages principaux : Cyrano, l'Aiglon, les animaux de Chantecler... et les artistes avec qui Edmond a partagé sa carrière (Sarah Bernhardt, André Antoine, Constant Coquelin, Lucien Guitry...).

Nous sommes fin XIXe. A l'époque les metteurs en scène n'existent pas ! Edmond est un passionné. Il ne se contente pas d'écrire des pièces, il fabrique des spectacles.

Dans *l'Aiglon*, il multiplie les effets. Les comédiens cachés dans les coulisses imitent les voix des soldats agonisants, les machinistes créent des bruitages... on retrouve dans ses didascalies des indications d'ombres blémisantes, de formes effrayantes, d'un grondement d'orage soudain, d'un grand coup de vent...!



Edmond Rostand, un artiste complet.

«Personne ne jouerait mieux Cyrano que lui !» Disait Coquelin, l'acteur que Rostand dirige dans le rôle. Le succès de *Cyrano de Bergerac* est triomphal et foudroyant. Sa gloire et sa reconnaissance toucheront au fil de sa carrière des sommets jamais plus atteints depuis par aucun artiste.

En 1902, Edmond s'installe à Cambo les Bains, en Pays Basque. Lors d'une promenade, il tombe sur une basse-cour... l'idée lui vient... Créer un petit monde animal pour raconter le monde des humains. L'histoire du coq Chantecler, convaincu que son chant fait se lever le soleil.

Chanter c'est ma façon de me battre et croire. Chantecler.

Le rôle de l'artiste c'est d'amener de la lumière. Avec Chantecler, Edmond apporte un texte d'une immense poésie où se mêle tendresse et humour. Mais le public attendait une autre pièce héroïque et ceux que sa pensée dérange déversent sur lui des campagnes de calomnies. Bou-

leversé, et très atteint par l'échec de cette pièce qu'il considérait comme son chef-d'œuvre, Edmond meurt le 2 décembre 1918, enthousiasmé par l'armistice.

★ L'équipe

Écriture et mise en scène : Yves Fravega et Philippe Car
Composition musicale : Vincent Trouble
Scénographie et lumière : Julo Etievant
Costumes : Christian Burle
Design sonore : Pascale Stevens
Décors et accessoires : Bruno Montlahuc
Assistanat mise en scène : Laurence Bournet

Avec la complicité de Valérie Bournet
et de toute l'équipe de l'Agence de Voyages Imaginaires.

Ce spectacle est soutenu et fabriqué en complicité avec Denis Paranque, descendant de la **famille Rostand**.

Michel Forrier, véritable encyclopédie vivante de la famille Rostand, s'est engagé à nos côtés dans l'aventure de la fabrication de ce spectacle.

Coproducteurs : (Confirmés) Théâtre du Gymnase à Marseille, Théâtre international de Grasse, Espace Nova de Velaux, Théâtre de Villeneuve sur Lot.
(En cours de confirmation, octobre 2016) Scène Nationale d'Ales, Scène Nationale d'Annecy, Théâtre de Thonon les bains, L'Odyssée de Périgueux...

Le spectacle sera créé en octobre 2018 dans la chapelle du Lycée Thiers, le lycée d'Edmond Rostand, aujourd'hui Théâtre des Bernardines.



Nous verrons Edmond vivre, écrire, concevoir et fabriquer ses spectacles.

Nous assisterons à ses séances de répétition avec les immenses acteurs qu'il eut la chance de diriger. Et après le triomphe de *Cyrano* et de *l'Aiglon*, nous verrons comment il survit difficilement à l'immense déception causée par l'accueil mitigé de *Chantecler*...



Tout le spectacle sera accompagné d'un véritable décor sonore, une bande son constituée d'ambiances de lieux, de bruitages, de sons d'animaux et de voix.

Une résidence d'écriture est en cours d'organisation à **Arnaga, la maison-musée d'Edmond Rostand** à Cambo les bains début 2018 et nous prévoyons d'y jouer le spectacle en novembre, cent ans après le départ définitif d'Edmond de sa ville d'adoption.

Cet événement fera partie de la commémoration du 150e anniversaire de sa naissance et du 100e de sa mort.

*Je ne fais pas cocorico pour que l'écho
Répète un peu plus fort au loin cocorico.
Je pense à la lumière et non pas à la gloire.*
Chantecler

*Pour ton bonheur je donnerai le mien
Quand même tu devrais n'en savoir jamais rien.*
Cyrano

*La pensée Rostand, c'est un état d'esprit dans lequel se
retrouvent tous les hommes qui se sentent acteurs d'un avenir
meilleur.*
Denis Paranque

*Moi dont le métier me demeure un mystère
Et que du lendemain toujours connaît la peur
Suis-je sur de trouver ma chanson dans mon cœur ?*
Chantecler

La scène représentera la loge rapide, celle qui est située juste derrière le rideau de scène. Tournant sur elle-même, le spectateur sera, tour à tour, en coulisse et au théâtre.

Edmond avait le culte de l'illusion, ou plutôt de la nécessité de l'illusion, de cette illusion créatrice, comme il aimait à le dire. Son œuvre inspire la magnificence morale, c'est une leçon d'amour, d'espérance. Ce besoin d'amour insatiable de vie, commun à tous les êtres, qui nous élève, nous tire de nos rêves égoïstes et nous rend à la bonne volonté, source de Fraternité. Michel Forrier

La musique se laissera influencer par l'époque : Debussy, Ravel, Fauré, Satie, Franck... mais sera revisitée électro, jouée par des machines aussi bien que par des instruments solistes.



**Agence de
Voyages Imaginaires**
CIE PHILIPPE CAR

Le Pôle Nord, 117, Traverse Bovis - L'Estaque 13016 Marseille
Tél : +33 (0)4 91 51 23 37 / +33 (0)6 50 63 26 93

Direction artistique

Philippe Car phil@voyagesimaginaires.fr
Valérie Bournet valerie@voyagesimaginaires.fr

Administration

Anna Raisin-Dadre admin@voyagesimaginaires.fr

Diffusion

Laurence Bournet lo@voyagesimaginaires.fr

Communication

Eric Lemaire com@voyagesimaginaires.fr

Production

Annaëlle Hodet production@voyagesimaginaires.fr

Directeur Technique

Benoit Colardelle dt@voyagesimaginaires.fr

Attachée de presse

Francesca Magni francesca.magni@orange.fr

Photographie

Elian Bachini

Coordination Pôle Nord

polenord@voyagesimaginaires.fr

www.voyagesimaginaires.fr



Plan de vol n°16
Crédit photos : Elian Bachini

Siret : 500 489 257 00039 – n° de licence : 2-1064562

L'Agence de Voyages Imaginaires est conventionnée par la DRAC PACA, la Ville de Marseille
et subventionnée par le Conseil Général des Bouches-du-Rhône et la Région Provence-Alpes-Côte d'Azur.

n°16

Plan de vol

