

RÉSIDENT·E·S,

BIENVENUE AU PÔLE NORD

AGENCE DE VOYAGES IMAGINAIRES,
CIE PHILIPPE CAR

LE PÔLE NORD, C'EST QUOI ?

Le Pôle Nord est un lieu de création et de répétition composé :

- d'un [atelier de fabrication](#) d'où naissent les décors des spectacles
- d'un [plateau de répétition](#)
- d'un [salon de musique](#) d'où résonnent les harmonies des musicien·nes de la compagnie et d'ailleurs
- une [cuisine](#)
- une [salle de réunion](#)
- sans oublier les [bureaux de la compagnie](#)

NUMÉROS IMPORTANTS

[Romane COURTIN](#) Coordination du Pôle Nord, en charge des résidences
polenord@voyagesimaginaires.fr

[Yann NORRY](#) Régisseur technique
06 58 30 23 23 | regiepolenord@voyagesimaginaires.fr

[Thomas HUA](#) Directeur technique
06 24 27 12 44 | dtvoyagesimaginaires@gmail.com

LE PÔLE NORD, C'EST OÙ ?

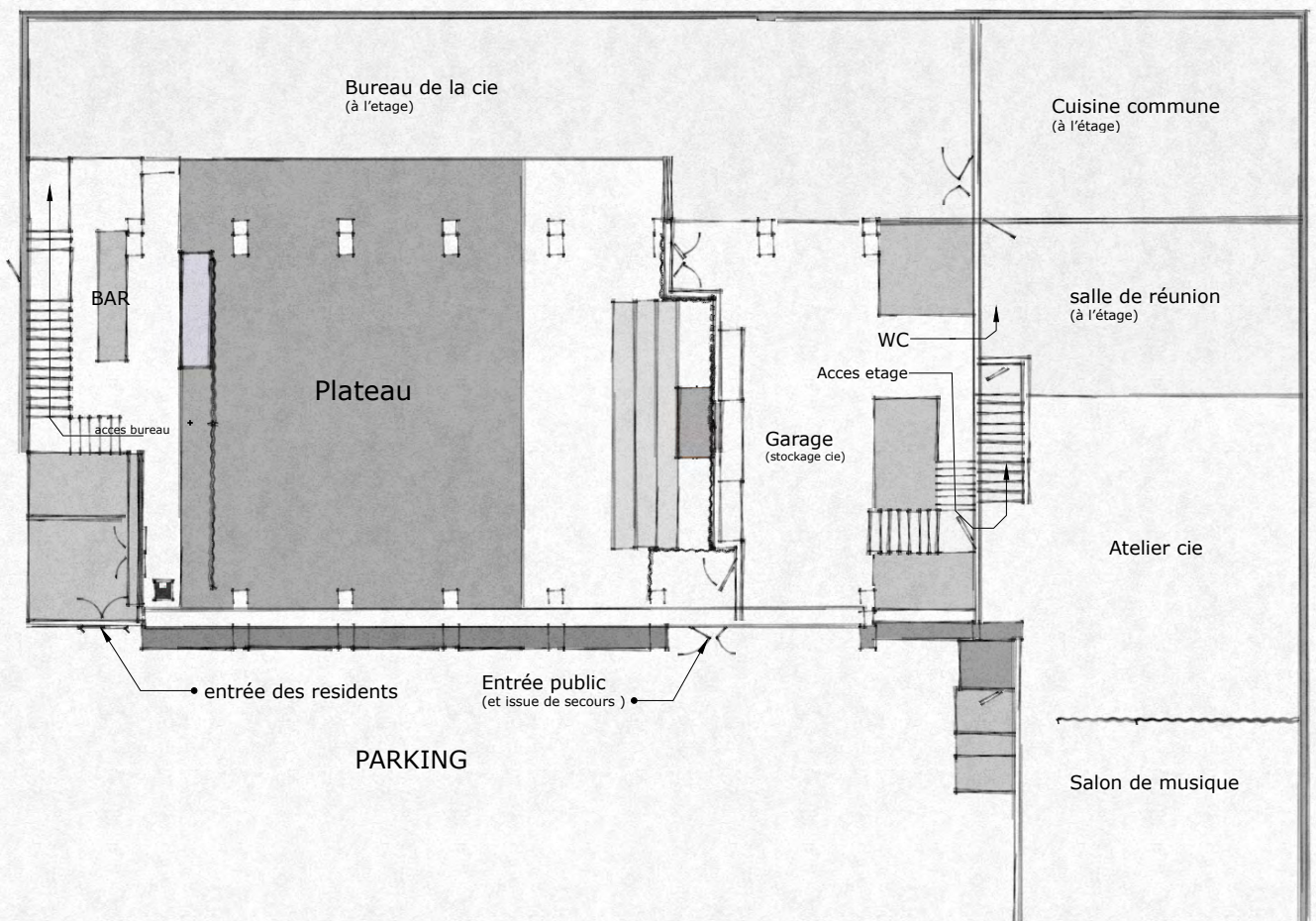
COMMENT VENIR

EN TRAIN : Gare Saint-Charles > Gare de l'Estaque (9 min)

EN BUS : accès bus 36 (de Bougainville) - Arrêt Estaque Gare

EN VOITURE : Autoroute du Littoral A55, puis sortie L'ESTAQUE
Suivre L'ESTAQUE GARE, puis «Le Pôle Nord»

COORDONNEES GPS : Latitude : 43.364521 / Longitude : 5.320537



FICHE TECHNIQUE DU PÔLE NORD 1/2

PLATEAU

Ouverture de mur à mur : 13,50 m

Ouverture entre poteau 10,70 m

Profondeur 8,80m

Hauteur sous gril fixe 5,50 m

Plateau en bois (h= 20 cm) recouvert de Tapis de danse noir

Rideau noir au lointain sur patience manuelle

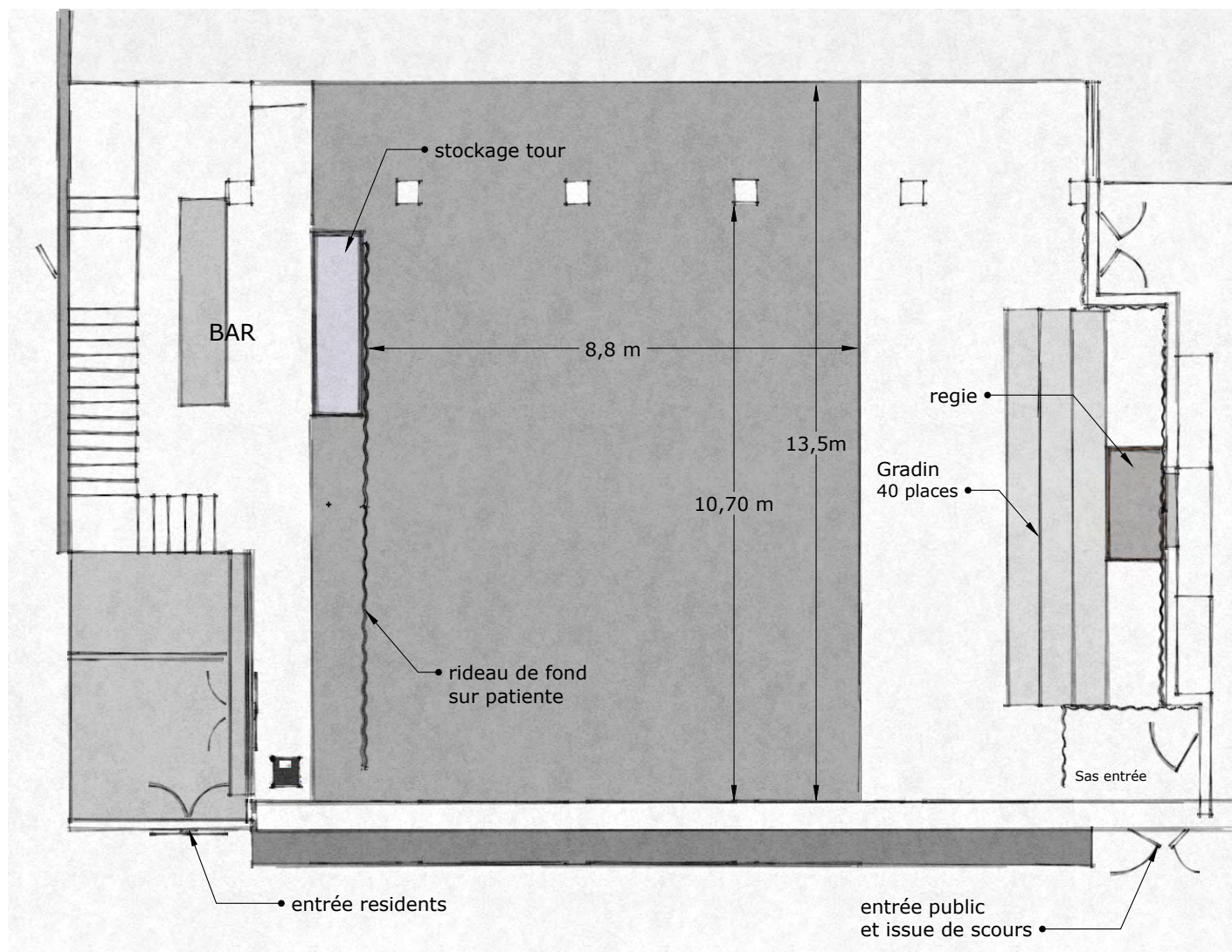
Coulisses au lointain (derrière le rideau), et à cour (italienne) à jardin, seulement des petites italiennes

Possibilité de travailler en lumière du jour ou boîte noire (rideaux fermés au jardin).

Jauge 49 personnes max (gradin 40 place + chaise)

Possibilités d'accroches 300<500 daN sur les murs jardin et cour et point central

à 6 m de hauteur, résistance 600 daN (pour les circassiens)



FICHE TECHNIQUE DU PÔLE NORD 2/2

SON

Console analogique Mackie 14/02

2 haut-parleurs 112 à la face + deux retours bain de pieds.

Matériel supplémentaire disponible (micro, pied, câblage...)

LUMIÈRES

Gril fixe (tube acier) hauteur 5,5m (montage et réglages à la tour)

Pupitres Chamsys QuickQ 20

24 circuits 2kw, 30 ligne au grill, 12 ligne au sol

Plan de feu selon les activités du moment

(base ambiance, face et contre led RGBW)

Plan des perches et plan de feu sur demande

Modification et installation de projecteurs supplémentaires possible
(à discuter)

CHAUFFAGE

Climatisation réversible, à air pulsé (utilisation coûteuse)