



L'HISTOIRE D'AMOUR DE ROMEO ET JULIETTE

FICHE TECHNIQUE

- Bureaux tél / 0 964 313 660
buro@voyagesimaginaires.fr
- Régie Générale : Laurence / 0 681 459 420
lo@voyagesimaginaires.fr

Durée du spectacle : 1H20

ESPACE SCENIQUE :

- Profondeur : 7m minimum
- Ouverture : 7m minimum
- Hauteur sous perche : 5m minimum
- Tapis de danse noir
- Plateau nu

LUMIERE :

- 25 PC 1000 W
- 3 PAR 64 CP 62
- 9 découpes courtes 1000w type 614 Juliat + 4 portes gobos
- 1 découpe courte 2000w type 714 juliat
- 2 platines
- 35 circuits (33x2kw - 2x3kw)
- 1 jeu d'orgue à mémoire avec temporisation qui sera installé sur scène, à jardin
- Câblage en fonction
- Prévoir éclairage public gradué.
- Gélamines :
PC1000 : 5x204, 4x106, 6x195, 1x201, 1x136.
Déc 1000 : 1x201, 1x204, 1x202.
Par : 1x200

SON :

TOUT LE SON SERA GERE DU PLATEAU AU LOINTAIN COUR, PAR 1 MIXETTE, FOURNIE PAR LA COMPAGNIE (MIXETTE BEHRINGER 8 ENTREES) AVEC 2 SORTIES JACK VERS 2 ENTREES MICRO SUR LE SYSTEME SON DU LIEU.

- Table de mixage avec 2 entrées micro + alimentation 48 volt
- 1 reverb (type SPX) + câblage (entrée jack)
- 1 plan de diffusion Stéréo plateau lointain (type PS15 Nexo ou MTD112 Christian Hell,) avec système d'accroche Cluster.
- 2 DI Box actives.
- 1 alimentation séparée pour le son





ORGANISATION ET PERSONNEL :

Veille de la représentation 3 services.

- 1er service : déchargement, montage lumière-son-plateau, un régisseur lumière, un électricien, un régisseur son, un régisseur plateau
- 2ème service : Réglage lumière, un régisseur lumière, un électricien
- 3ème service : Conduite lumière, un régisseur lumière, un électricien

Jour de la représentation 3 services.

- 1er service : Réglage son + finition lumière, un régisseur lumière, un régisseur son.
- 2ème service : répétitions, un régisseur lumière, un régisseur son
- 3ème service : jeu+démontage, un régisseur lumière, un régisseur son
- Démontage après la dernière représentation avec 3 techniciens minimum.

LOGES :

- 3 personnes (2 filles, 1 garçon)

CATERING :

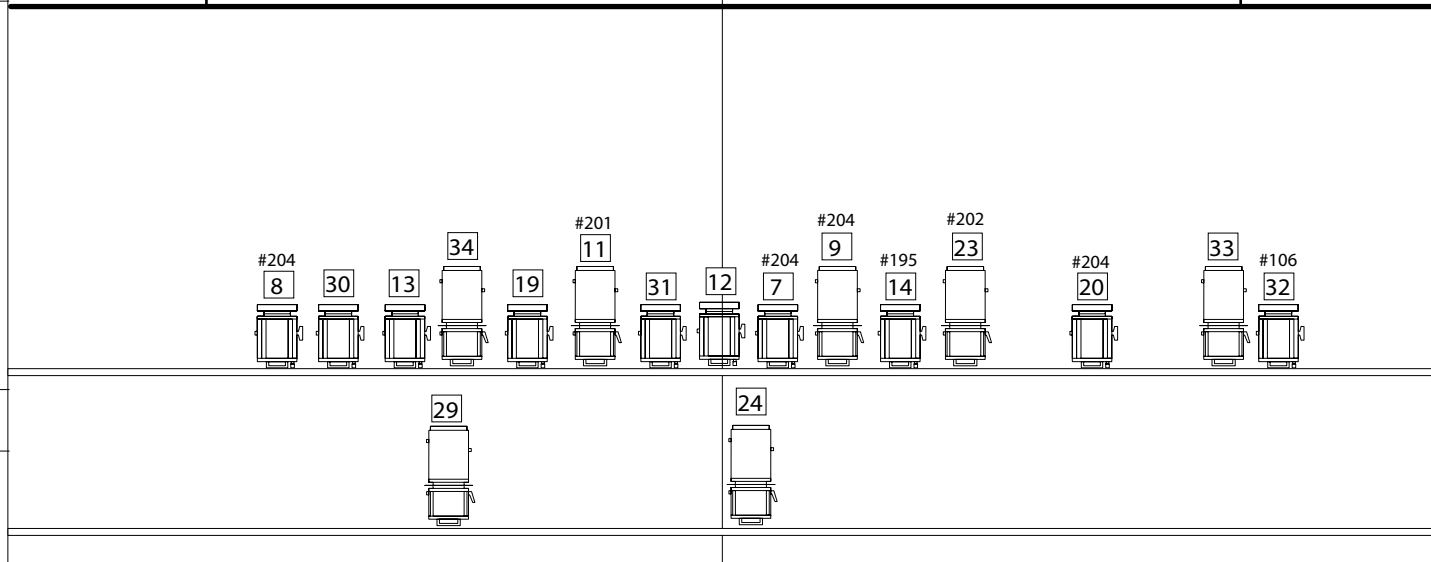
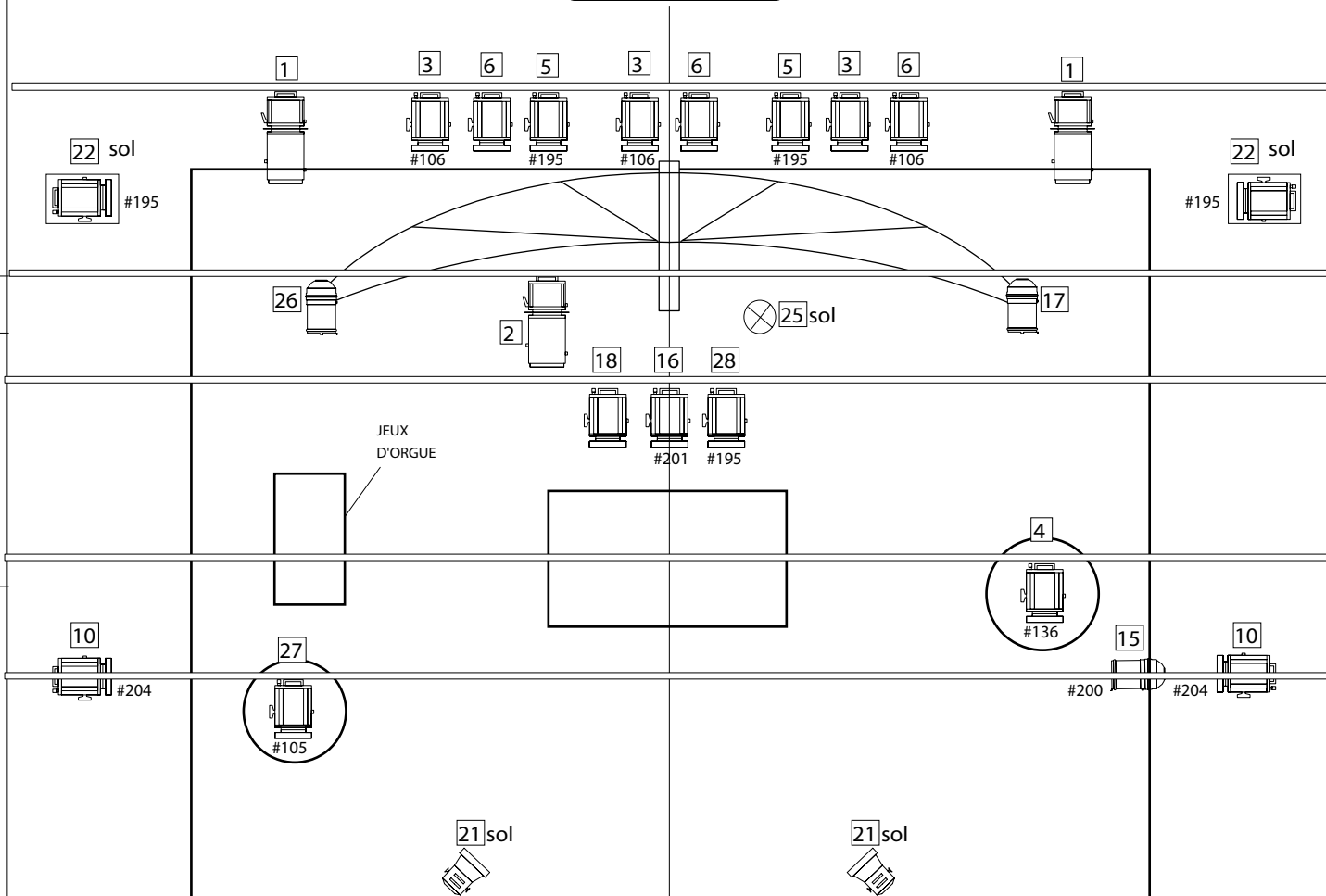
- avant le spectacle (fruits, fromage, pain, jus de fruits)
- PREVOIR des bouteilles d'eau pour le montage, les répétitions et la (les) représentation(s)

EXPO ROMEO :

Une exposition tourne avec le spectacle, à installer dans les hall d'accueil (ou tout autre lieu proposé par les structures), racontant l'origine et la création du spectacle en Afrique. Espace souhaité 5m/6m (hauteur mini 2,5m). Cette expo peut s'adapté au lieu proposé. Besoin technique : une ligne électrique directe. Montage de l'expo la veille du spectacle par la compagnie.



PLATEAU



SALLE

Plan Lumière

Conçu par : Delphine Bonne foi

Nom du fichier : Romeo_PF01

Date : 15 déc 2007

Echelle:

L'HISTOIRE D'AMOUR DE
ROMEO ET JULIETTE
Agence de Voyages Imaginaires



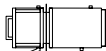
- PC 1000w



- Pars 64 CP62



- platines PC 1000w



- D écoupe type 614 juliat
+ 4 portes Gobo

13 - N° Circuit

#195 - N° G élat